



Vietnam

DANANG

ชูปตาร์...ตานัง เด่งโดด บานาฮิลล์

พักบานาฮิลล์ 1 คืน

ทัวร์ไม่จางร้าน

เดินทาง

พฤษภาคม - ตุลาคม 2569

ราคาเริ่มต้น

12,288

ไอโกล์ นั้งกระเช้าขึ้นยอดเขาบานาฮิลล์
ชมอารยธรรมโบราณแห่งเมืองฮอยอัน นั่งเรือกระดั่ง

แวกพรี!
หมวกเวียดนาม

เมืองโบราณฮอยอัน

เรือกระดั่ง

สะพานมังกร

DADVZ0226

☀ 4 วัน

🕒 3 คืน

✈ บินบ่าย - กลับเย็น

🏠 พักโรงแรม ระดับ 4 ดาว

🇻🇳 VIETJET AIR

น้ำหนักกระเป๋า 20 kg.

- ★ นั้งกระเช้าขึ้น ยอดเขาบานาฮิลล์ เพลิดเพลินกับ สวนสนุกแฟนตาซีปาร์ค
- ★ ถ่ายภาพกับแลนด์มาร์ค สะพานโกเต็นบริดจ์ แบบ Exclusive สำหรับท่านที่พักบนบานาฮิลล์ **พักบานาฮิลล์ 1 คืน**
- ★ ชมอารยธรรมโบราณแห่งเมืองฮอยอัน, นั่งเรือกระดั่ง สุดตื่นเต้น, ชมสะพานมังกร ไฮไลท์เมืองดานัง
- ★ สักการะเจ้าแม่กวนอิม ณ วัดลินห์อึ้ง. ซ้อปั้ง ตลาดฮาน
- ★ เมนูพิเศษ บุฟเฟ่ต์นานาชาติบนบานาฮิลล์ 3 มื้อ และ อาหาร Seafood

Vietnam DANANG

ชูปตาร์...ดานัง เด่งโอด บานาฮิลล์

DADVZ0226

4 วัน 3 คืน

vietjetair.com

น้ำหนักกระเป๋า 20 kg.
ขึ้นเครื่องไม่เกิน 7 kg.

BKK _ _ _ _ _ _ DAD

DAD _ _ _ _ _ _ BKK

เที่ยวบิน	ไฟล์ท	ออก	ถึง
ขาไป	VZ962	15.50	17.30

เที่ยวบิน	ไฟล์ท	ออก	ถึง
ขากลับ	VZ963	18.10	19.55

วันที่	โปรแกรมการท่องเที่ยว	อาหาร			ที่พัก
		เช้า	กลางวัน	เย็น	
1	<ul style="list-style-type: none"> ทำอากาศยานสุวรรณภูมิ • ทำอากาศยานนานาชาติดานัง สะพานมังกร • สะพานแห่งความรัก รูปปั้นปลามังกรพ่นน้ำ 			 อาหารนั่ง กึ่งมังกร โต๊ะ: 1 ตัว	MAGNOLIA HOTEL ★ ★ ★ ★ หรือเทียบเท่า
2	<ul style="list-style-type: none"> วัดลินห์อิ่ง (Linh Ung) • MARINA CAFE หมู่บ้านทิมทาน • ล่องเรือกระดัง • เมืองโบราณฮอยอัน 				MAGNOLIA HOTEL ★ ★ ★ ★ หรือเทียบเท่า
3	<ul style="list-style-type: none"> บานาฮิลล์ • โซนสวนดอกไม้ • จัตุรัสแห่งดวงดาว โซนสวนสนุก • POPMART 		 บุฟเฟ่ต์ นานาชาติ	 บุฟเฟ่ต์ นานาชาติ	MERCURE DANANG FRENCH VILLAGE BANA HILLS ★ ★ ★ ★ หรือเทียบเท่า
4	<ul style="list-style-type: none"> สะพานโกเด็นบริดจ์ • โบสถ์สีชมพู • ตลาดฮาน ทำอากาศยานนานาชาติดานัง • ทำอากาศยานสุวรรณภูมิ 	 บุฟเฟ่ต์ นานาชาติ		 ขนมปัง เวียดนาม	



บานาฮิลล์



เมืองโบราณฮอยอัน



ล่องเรือกระดัง



สะพานมังกร

*กรณีห้องพักบานาฮิลล์เต็ม ขอสงวนสิทธิ์ในการเปลี่ยนวันเข้าพัก และปรับเปลี่ยนโปรแกรมโดยคำนึงถึงผลประโยชน์ลูกค้าเป็นสำคัญ

วันเดินทาง	ราคาผู้ใหญ่	ราคาทั่วไปรวม ตัวเครื่องบิน	ราคา INF (อายุต่ำกว่า 2 ขวบ)	พักเดี่ยว
01 – 04 พฤษภาคม 2569 วันแรงงาน / วันฉัตรมงคล	17,288	13,888	3,000	4,900
02 - 05 พฤษภาคม 2569 วันฉัตรมงคล	17,288	13,888	3,000	4,900
16 – 19 พฤษภาคม 2569	14,288	10,888	3,000	4,900
22 - 25 พฤษภาคม 2569	14,288	10,888	3,000	4,900
29 พฤษภาคม – 01 มิถุนายน 2569 วันวิสาขบูชา	16,288	12,888	3,000	4,900
30 พฤษภาคม – 02 มิถุนายน 2569 วันวิสาขบูชา	16,288	12,888	3,000	4,900
04 – 07 มิถุนายน 2569	12,288	8,888	3,000	4,900
06 – 09 มิถุนายน 2569	13,288	9,888	3,000	4,900
13 – 16 มิถุนายน 2569	14,288	10,888	3,000	4,900
19 – 22 มิถุนายน 2569	14,288	10,888	3,000	4,900
20 – 23 มิถุนายน 2569	14,288	10,888	3,000	4,900
25 – 28 มิถุนายน 2569	14,688	10,888	3,000	4,900
03 – 06 กรกฎาคม 2569	14,688	10,888	3,000	4,900
04 – 07 กรกฎาคม 2569	14,688	10,888	3,000	4,900
09 – 12 กรกฎาคม 2569	14,688	10,888	3,000	4,900
16 – 19 กรกฎาคม 2569	14,688	10,888	3,000	4,900
17 – 20 กรกฎาคม 2569	15,688	11,888	3,000	4,900
24 – 27 กรกฎาคม 2569	16,688	12,888	3,000	4,900

01 – 04 สิงหาคม 2569	15,688	11,888	3,000	4,900
06 – 09 สิงหาคม 2569	15,688	11,888	3,000	4,900
14 – 17 สิงหาคม 2569	14,688	10,888	3,000	4,900
15 – 18 สิงหาคม 2569	15,688	11,888	3,000	4,900
22 – 25 สิงหาคม 2569	14,688	10,888	3,000	4,900
29 สิงหาคม – 01 กันยายน 2569	14,688	10,888	3,000	4,900
05 – 08 กันยายน 2569	14,688	10,888	3,000	4,900
12 – 15 กันยายน 2569	14,688	10,888	3,000	4,900
19 – 22 กันยายน 2569	14,688	10,888	3,000	4,900
26 – 29 กันยายน 2569	14,688	10,888	3,000	4,900
03 – 06 ตุลาคม 2569	15,688	11,888	3,000	4,900
09 – 12 ตุลาคม 2569	17,688	12,888	3,000	4,900
17 – 20 ตุลาคม 2569	15,688	11,888	3,000	4,900
22 – 25 ตุลาคม 2569 วันปิยมหาราช	17,688	13,888	3,000	4,900
23 – 26 ตุลาคม 2569 วันปิยมหาราช	17,688	13,888	3,000	4,900
24 – 27 ตุลาคม 2569	17,688	13,888	3,000	4,900

ราคาไม่รวมค่าทิปมัคคุเทศก์ท้องถิ่น คนขับรถท้องถิ่นตามธรรมเนียม
ท่านละ 1,200 บาท/ท่าน/ทริป (ยกเว้นเด็กต่ำกว่า 2 ขวบ)
สำหรับหัวหน้าทัวร์จากเมืองไทย (ตามความพึงพอใจในการบริการ)

วันแรก ทำอากาศยานสุวรรณภูมิ – ทำอากาศยานนานาชาติดานัง – สะพานมังกร – สะพานแห่งความรัก - รูปปั้นปลามังกรพ่นน้ำ

- 13.00 น. สมาชิกทุกท่านพร้อมกัน ณ **ทำอากาศยานสุวรรณภูมิ ประตูทางเข้าหมายเลข 2 เคาน์เตอร์ C สายการบินเวียดนามแอร์ (VZ)** โดยมีเจ้าหน้าที่คอยจัดเตรียมเอกสารการเดินทางสำหรับทุกท่านและนำท่านโหลดสัมภาระ
- 15.50 น. ออกเดินทางสู่**ทำอากาศยานนานาชาติดานัง ประเทศเวียดนาม** โดย **สายการบินเวียดนามแอร์ (VZ) เที่ยวบินที่ VZ962 (ไม่มีอาหารบริการบนเครื่อง)**
- 17.30 น. เดินทางถึง **ทำอากาศยานนานาชาติดานัง** ประเทศเวียดนาม ผ่านพิธีการตรวจคนเข้าเมืองและศุลกากรเรียบร้อยแล้วนำท่านรับสัมภาระ



นำท่านชม **สะพานมังกร (Dragon Bridge)** สะพานข้ามแม่น้ำสายหลักของเมืองอย่าง “แม่น้ำฮาน” ถูกสร้างขึ้นเพื่อเป็นจุดเชื่อมต่อสำคัญด้านเศรษฐกิจ และกลายเป็นแหล่งท่องเที่ยวที่มีชื่อเสียงของเมืองดานัง เป็นสัญลักษณ์ของการฟื้นฟูประเทศและเศรษฐกิจ เปิดใช้งานตั้งแต่ปี 2013 ห่างจากสะพานมังกรไม่กี่กิโลเมตรท่านสามารถเดินไปยัง **สะพานแห่งความรัก** สะพานที่ถูกตกแต่งด้วยเสารูปหัวใจทอดยาวลงสู่แม่น้ำฮาน เมื่อเดินลงไปท่านจะสามารถเห็นวิวของสะพานมังกรได้อย่างสวยงาม รวมไปถึงในบริเวณนั้นจะมี **รูปปั้นปลามังกรพ่นน้ำ** ที่ถือได้ว่าเป็นอีกสัญลักษณ์หนึ่งของเมืองดานังเคียงคู่ไปกับสะพานมังกร อิสระท่านถ่ายภาพเป็นที่ระลึกตามอัธยาศัย



เย็น
ที่พัก

บริการอาหารเย็น ณ ภัตตาคารพื้นเมือง **อาหารนั่ง + กุ้งมังกรโตะละ 1 ตัว**
โรงแรม MAGNOLIA HOTEL ระดับ 4 ดาว หรือเทียบเท่า

เช้า บริการอาหารเช้า ณ ห้องอาหารของโรงแรม

นำท่านสู่ **วัดลินห์อึ้ง (Linh Ung)** เป็นวัดที่ใหญ่ที่สุดของเมืองดานัง ภายในวิหารแห่งนี้เป็นสถานที่บูชาเจ้าแม่กวนอิมและเทพเจ้าองค์ต่างๆ ตามความเชื่อของชาวพื้นเมืองแถบนี้ นอกจากนี้ยังมีรูปปั้นปูนของเจ้าแม่กวนอิมองค์ใหญ่ มีความสูงถึง 67 เมตร ซึ่งตั้งอยู่บนฐานดอกบัวกว้างถึง 35 เมตร มีความเชื่อที่ว่าคอยปกป้องรักษาและคุ้มครองชาวประมงยามที่ออกไปหาปลานอกชายฝั่ง วัดแห่งนี้ยังเป็นสถานที่ศักดิ์สิทธิ์ที่มีคนให้ความเคารพและเข้ามาสักการะเป็นจำนวนมาก



นำท่านแวะชม **MARINA CAFE** คาเฟ่ริมทะเล สไตล์ซานโตรินี่ในเมืองดานัง เพลิดเพลินกับบรรยากาศสุดฟิน กับคาเฟ่ริมทะเล มีมุมให้ถ่ายรูปหลากหลายมุม **(ราคาไม่รวมค่าเครื่องดื่มและค่าอาหาร)**



กลางวัน บริการอาหารกลางวัน ณ ภัตตาคารพื้นเมือง

นำท่านออกเดินทางสู่ **หมู่บ้านกัมทาน (Cam Thanh Village)** สัมผัสกับประสบการณ์ใหม่ในหมู่บ้านเล็กๆ ที่ตั้งอยู่ในเมืองฮอยอัน ภายในจะเป็นสวนมะพร้าวและมีแม่น้ำล้อมรอบ ในช่วงสมัยสงครามนั้นจะเป็นที่พักของเหล่าทหารในปัจจุบันอาชีพหลักของคนที่นี่จะประกอบอาชีพทำประมงเป็นหลัก



จากนั้นนำท่านทำกิจกรรม **ล่องเรือกระด้ง (Basket Boat)** ท่านจะได้รับชมวัฒนธรรมอันสวยงามของชาวท้องถิ่น และระหว่างที่ล่องเรือกระด้งอยู่นั้นชาวบ้านที่นี่ก็จะมีการขับร้องเพลงพื้นเมือง และนำไม้พายเรือมาเคาะเพื่อประกอบเป็นจังหวะดนตรี **(ไม่รวมค่าทิปสำหรับคนพายเรือกระด้ง 50 บาท/ท่าน หรือแล้วแต่ความพึงพอใจของท่าน)**



จากนั้นนำทุกท่านชม **เมืองโบราณฮอยอัน** ตามอธยาศัย ชม **สะพานญี่ปุ่น (Japanese Covered Bridge)** อีกหนึ่งสัญลักษณ์สำคัญของเมืองฮอยอัน ถูกสร้างขึ้นมาแล้วกว่า 400 ปี สะพานมีลักษณะโค้งแบบสถาปัตยกรรมญี่ปุ่น หลังคามุงกระเบื้องสีเขียวและเหลืองเป็นคลื่นสวยงาม เดินเข้าไปกลางสะพานแวะสักการะ **ศาลกวนอู** เดินข้ามสะพานมายังอีกฝั่งหนึ่ง จะพบบ้านเรือนเก่าสไตล์ญี่ปุ่นแท้ และตลอดข้างทางจะมีร้านค้าริมสองฝั่งถนนให้ท่านได้เลือกซื้อเลือกชมตามอธยาศัย

แวะชม **วัดฟุกเกียน** เป็นสมาคมชาวจีนที่ใหญ่และเก่าแก่ที่สุด เป็นศูนย์รวมของชาวจีนที่อพยพเข้ามาในช่วงปี พ.ศ.2388-2428 จะเห็นได้จากบ้านเก่าแก่ประจำตระกูลกว่า 20 หลัง ปัจจุบันใช้เป็นที่พักของคนหลายรุ่น และเป็นศูนย์กลางของการเที่ยวชมเมืองโบราณฮอยอัน จุดเด่นอยู่ที่งานไม้แกะสลัก ลวดลายสวยงาม ท่านสามารถทำบุญต่ออายุโดยพิธีสมัยโบราณ คือ การนำรูปที่ขีดเป็นก้นหอย มาจุดทิ้งไว้ เพื่อเป็นสิริมงคล



เย็น รับประทานอาหารเย็น ภัตตาคารพื้นเมือง
ที่พัก โรงแรม MAGNOLIA HOTEL ระดับ 4 ดาว หรือเทียบเท่า

เช้า บริการอาหารเช้า ณ ห้องอาหารของโรงแรม

นำท่านนั่งกระเช้าขึ้นสู่เมืองตากลากาศขึ้นชื่อแห่งเมืองดานัง **บานาฮิลล์ (Bana Hills)** บานาฮิลล์เป็นแหล่งท่องเที่ยวตากลากาศมาตั้งแต่สมัยสงครามโลกครั้งที่ 1 โดยเกิดแนวคิดการสร้างบ้านพักและโรงแรมจากชาวฝรั่งเศสสมัยอาณานิคมตั้งแต่ปี 1919 หลังจากจบสงครามฝรั่งเศสได้พ่ายแพ้และเดินทางออกจากเวียดนามเพื่อกลับประเทศ ทำให้บานาฮิลล์ถูกทิ้งร้างมาเป็นเวลานาน รัฐบาลเวียดนามได้บูรณะเป็นเมืองท่องเที่ยวตากลากาศแห่งนี้อีกครั้งในปี 2009 พร้อมกับได้มีการสร้าง กระเช้าลอยฟ้าเพื่อใช้เป็นเส้นทางสำหรับขึ้นไป



ยังยอดเขา

โซนสวนดอกไม้ LE JARDIN D'AMOUR สวนดอกไม้สไตล์ฝรั่งเศส ที่มีดอกไม้หลากหลายพันธุ์ถูกจัดเป็นสัดส่วนอย่างสวยงาม ที่มีมุมถ่ายรูปน่ารักๆ ให้ท่านได้เลือกถ่ายได้ตามใจชอบ

จัตุรัสแห่งดวงดาว (Lunar Castl) เป็นโซนที่เปิดใหม่ล่าสุดของบานาฮิลล์ ในโซนเปิดใหม่นี้จะต้องนั่งรถราง Tram ต่อเข้ามายังปราสาท มีทั้งหมด 4 ชั้น ในแต่ละชั้นจะมีธีมที่แตกต่างกัน ได้แก่ ถ้ำมังกร หมาป่าจอมพลัง นกฮูกอสูร และจัตุรัสพระจันทร์ ภายในปราสาทยังมีเครื่องเล่นแบบ 4D ชื่อ Flying Eyes Theatre



กลางวัน **บริการอาหารกลางวัน ณ ภัตตาคารบนบานาฮิลล์ อาหารบุฟเฟต์นานาชาติ**

โซนสวนสนุก The Fantasy Park ให้ท่านได้สัมผัสกับประสบการณ์ที่เต็มไปด้วยเสน่ห์แห่งตำนานและจินตนาการของการผจญภัยเครื่องเล่นในสวนสนุกของบานาฮิลล์ มีหลากหลายรูปแบบมีให้ท่านเลือก อาทิ เช่น โรงภาพยนตร์ 4D รถไฟเหาะแมงมุมที่ชวนให้ทุกท่านระทึกขวัญไปกับเครื่องเล่น รถราง หรือ Alpine coaster และอีกมากมาย นอกจากนี้ยังมีร้านช้อปปิ้งให้ท่านได้เลือกซื้อของที่ระลึกภายในสวนสนุกอีกด้วย (ราคาตั๋วรวมค่าเครื่องเล่นภายในสวนสนุกทุกเครื่องเล่น ยกเว้นพิพิธภัณฑน์หุ่นขี้ผึ้ง เครื่องเล่นที่ใช้ระบบหยอดเหรียญ และรถราง หรือ Alpine coaster การเล่นรถไฟเหาะไม่อนุญาตให้นำกล้อง หรือมือถือขึ้นมาถ่ายภาพ ทางเจ้าหน้าที่จะมีจุดบริการถ่ายภาพ 2 จุด ท่านสามารถเลือกซื้อภาพตนเองไว้เป็นที่ระลึกได้ในราคาประมาณ 60,000 ดอง ณ จุดบริการนักท่องเที่ยว)



POPMART ศูนย์รวม ART TOY สุดน่ารัก ที่เป็นกระแสอยู่ในขณะนี้ เลือกซื้อกล่องสุ่มหลากหลายรุ่นไม่ว่าจะเป็น ลานบู๊ มอลตี้ และอีกมากมาย ให้ท่านได้เลือกอย่างจุใจ



เงื่อนไขสำหรับพักบนบานาฮิลล์

(บานาฮิลล์ไม่มีห้องพักสำหรับ 3 ท่าน)

1. เด็กอายุต่ำกว่า 11 ปี และสูงไม่เกิน 120 เซนติเมตร พักกับผู้ใหญ่ 2 ท่าน **ไม่เสริมเตียง ไม่คิดเพิ่ม**
2. FAMILY BUNK (เตียง 2 ชั้น / 2 เตียง) เพิ่ม **300** บาท/ท่าน/คืน
3. กรณีพักเดี่ยว เฉพาะบนบานาฮิลล์ เพิ่ม **3,500** บาท/ท่าน/คืน

หมายเหตุ

1. ห้องพักบนบานาฮิลล์มีหลายเตียง ซึ่งการตกแต่งห้องพักแต่ละเตียงจะแตกต่างกันออกไป สามารถทราบได้ว่าพักเตียงไหน ณ วันที่เช็คอินเท่านั้น ซึ่งทางบริษัทฯ ไม่สามารถควบคุม การจัดการห้องพักดังกล่าวได้ เนื่องจากสิทธิ์ในการจัดการห้องพักทั้งหมดขึ้นอยู่กับ โรงแรม Mercure French Village Bana Hills เท่านั้น
2. กรณีห้องพักบานาฮิลล์เต็ม ขอสงวนสิทธิ์ในการเปลี่ยนวันเข้าพัก และปรับเปลี่ยนโปรแกรมโดยคำนึงถึงผลประโยชน์ลูกค้าเป็นสำคัญ

วันที่สี่ สะพานโกลเด้นบริดจ์ – โบสถ์สีชมพู – ตลาดฮาน – ทำอากาศยานนานาชาติดานัง –
ทำอากาศยานสุวรรณภูมิ

เช้า บริการอาหารเช้า ณ ห้องอาหารของโรงแรม **เมนู บุฟเฟต์นานาชาติ**
อิสระให้ท่านเดินชม สะพานโกลเด้นบริดจ์ (Golden Bridge) กรณีนอนพักบนบานาฮิลล์มีกระเช้ารอบเช้า พิเศษสำหรับลูกค้าที่พักบนบานาฮิลล์เปิด ให้ท่านได้ไปชมสะพานมือแบบ Exclusive ซึ่งเป็นสถานที่ท่องเที่ยวที่เพิ่งเปิดให้นักท่องเที่ยวได้เที่ยวชมได้ไม่นานมานี้ มีความสูงจากระดับน้ำทะเล 1,400 เมตร ความยาว 150 เมตร โค้งไปตามแนวเขา จุดเด่นคือสะพานถูกทอดผ่านอุ้งมือหินขนาดยักษ์สองมือ ผู้ออกแบบจะทำให้รู้สึกราวกับว่ากำลังเดินอยู่บนเส้นด้ายสีทองที่ทอดอยู่ในหัตถ์ของเทพ อิสระให้ท่านได้ถ่ายภาพและชมวิวกทศทัศน์ ได้เวลาอันสมควรนำท่านนั่งกระเช้าลงจากบานาฮิลล์



ได้เวลาอันสมควรนำท่าน **นั่งกระเช้า**ลงจาก **บานาฮิลล์**

กลางวัน บริการอาหารกลางวัน ณ ภัตตาคารพื้นเมือง

จากนั้นนำทุกท่านไปยัง **โบสถ์สีชมพู** หรือ **โบสถ์คริสต์ดานัง (Danang Cathedral)** เป็นโบสถ์ที่มีความสำคัญเนื่องจากเป็นจุดเริ่มต้นของศาสนาคริสต์ในเวียดนาม สร้างขึ้นในสมัยที่เวียดนามตกเป็นอาณานิคมของฝรั่งเศสเป็นสถาปัตยกรรมในสไตล์โกธิก พร้อมด้วยการตกแต่งอย่างสวยงามประณีต ที่สำคัญคือเป็นโบสถ์สีชมพูพาสเทลทั้งหลัง ตัดขอบด้วยสีขาว ดูละมุนตาสุดๆ



นำท่านช้อปปิ้งใน **ตลาดฮาน (Han Market)** แหล่งรวบรวมสินค้ามากมายเป็นที่นิยมทั้งชาวเวียดนามและชาวไทย สินค้าที่โดดเด่นคือ งานหัตถกรรม เช่น ภาพผ้าปักมืออันวิจิตร โคมไฟ กระจเป่าปัก ตะเกียบไม้ แกะสลัก ชุดอ่าวหย่าย (ชุดประจำชาติเวียดนาม) และนอกจากนั้นยังมีสินค้าอีกมากมายให้ท่านได้เลือกซื้อ เช่น เสื้อเวียดนาม ของสด ของแห้ง เสื้อผ้า กาแฟ สินค้าที่ระลึก หมวก รองเท้า กระจเป่า รวมถึงสินค้าพื้นเมือง อีสาระให้ท่านได้เลือกซื้อของฝากและถ่ายภาพตามอัธยาศัย

ได้เวลาอันสมควรนำท่านออกเดินทางสู่ **ท่าอากาศยานนานาชาติดานัง**

เพื่อเดินทางกลับประเทศไทย **(แจกขนมปังเวียดนาม 1 ชิ้น/ท่าน ก่อนออกเดินทาง)**

18.10 น. เดินทางสู่ **ท่าอากาศยานสุวรรณภูมิ** โดย **สายการบินเวียดนามเจ็ทแอร์ (VZ) เที่ยวบินที่ VZ963**
(ไม่มีอาหารบริการบนเครื่อง)

19.55 น. เดินทางถึง **ท่าอากาศยานสุวรรณภูมิ** โดยสวัสดิภาพ พร้อมความประทับใจ

+++++

✓ อัตราค่าบริการรวม



ค่าตัวเครื่องบินไป-กลับตามรายการที่ระบุ รวมถึงค่าภาษีสนามบิน และค่าภาษีน้ำมัน (รวมน้ำหนักกระเป๋าถือขึ้นเครื่องท่านละ 7kg และโหลดใต้ท้องเครื่อง ท่านละ 20 kg แชนน้ำหนักได้)



ค่ารถโค้ชปรับอากาศ



โรงแรมที่พักตามที่ระบุ หรือเทียบเท่า (พัก 2-3 ท่าน/ห้อง)



ค่าธรรมเนียมเข้าชมสถานที่ต่าง ๆ ตามรายการที่ระบุ



ค่าอาหาร ตามรายการที่ระบุ



ค่าเบี้ยประกันอุบัติเหตุในการเดินทางท่องเที่ยว วงประกันท่านละ 1,000,000 บาท (เงื่อนไขตามกรมธรรม์)



ภาษีมูลค่าเพิ่ม 7 % (เฉพาะค่าบริการ)



ภาษีหัก ณ ที่จ่าย 3 % (เฉพาะค่าบริการ)

× อัตราค่าบริการไม่รวม



ค่าใช้จ่ายส่วนตัวของผู้เดินทาง อาทิ ค่าทำหนังสือเดินทาง ค่าโทรศัพท์ ค่าอาหาร เครื่องดื่ม ค่าซักรีด ค่ามินิบาร์ในห้องและค่าพาหนะต่าง ๆ ที่มีได้ระบุในรายการ



ค่าธรรมเนียมวีซ่าเข้า ประเทศเวียดนาม สำหรับชาวต่างชาติ ที่ไม่ได้รับการงดเว้น วีซ่าเข้าประเทศเวียดนาม



ค่าธรรมเนียมในกรณีทีกระเป๋าสัมภาระที่มีน้ำหนักเกินกว่าที่สายการบินนั้น ๆ กำหนด หรือสัมภาระใหญ่เกินขนาดมาตรฐาน



ค่าภาษีน้ำมัน ที่สายการบินเรียกเก็บเพิ่ม ภายหลังจากทางบริษัทฯ ได้ออกตัวเครื่องบินไปแล้ว



ค่าใช้จ่ายอื่นๆ เพิ่มเติมในกรณีที่ท่านติด COVID-19 ระหว่างเดินทาง เช่น ค่าโรงแรม ค่าตรวจต่างๆ ค่าเลื่อนตัวเครื่องบิน ฯลฯ



ค่าทิปมีคคฤศศก, คนขับรถ, **1,200** บาท/ท่าน/ทริป, ค่าทิปหัวหน้าทัวร์ แล้วแต่ความพึงพอใจของท่าน

บริษัทขอสงวนสิทธิ์ : ทางบริษัทฯ ขอสงวนสิทธิ์ในการสลับโปรแกรมทัวร์ตามความเหมาะสม โดยไม่แจ้งให้ทราบล่วงหน้า อันเนื่องมาจากเหตุการณ์ต่าง ๆ ที่อาจเกิดขึ้นจากเหตุสุดวิสัยเช่น เหตุการณ์ทางธรรมชาติ การเมือง สภาพการจราจรทั้งทางบกและทางอากาศ สถานะห้องพักรของแต่ละโรงแรม รวมไปถึงสภาพอากาศที่ไม่เอื้ออำนวย ทั้งนี้ทางเราจะคำนึงถึงความปลอดภัยและผลประโยชน์ของลูกค้าเป็นสำคัญ และการบริการของรถบัสนำเที่ยวตามกฎหมายของประเทศเวียดนามสามารถให้บริการวันละ 10 ชั่วโมง มีอาจเพิ่มเวลาได้โดยมีคฤศเทศก์และคนขับจะเป็นผู้บริหารเวลาตามความเหมาะสม ทั้งนี้ขึ้นอยู่กับสภาพการจราจรในวันเดินทางนั้น ๆ เป็นหลัก จึงขอสงวนสิทธิ์ในการปรับเปลี่ยนเวลาก่อนเที่ยวตามสถานที่ในโปรแกรมการเดินทาง

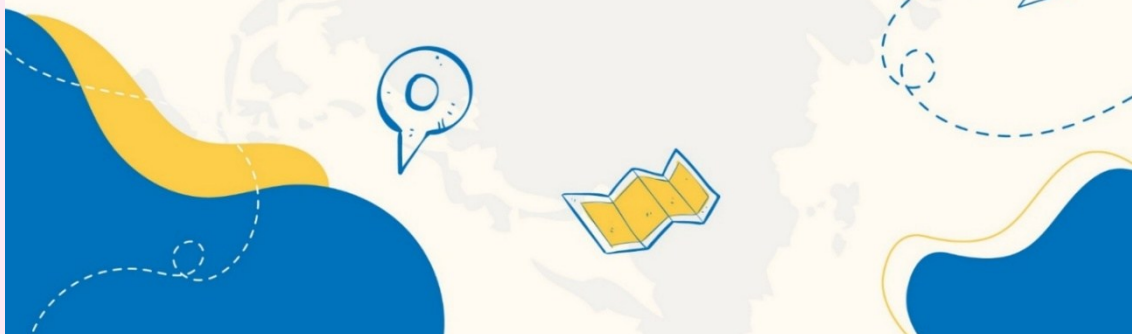
หมายเหตุ : เนื่องจากการจองทัวร์ล่วงหน้า ณ วันเดินทางจริง อาจจะมีเหตุการณ์ที่ทำให้ไฟล์ทบินล่าช้า หรือเปลี่ยนแปลงเวลาบิน หากท่านใดมีไฟล์ทบินภายในประเทศหรือต่างประเทศก่อนหรือหลังจากการเดินทาง โปรดสำรองเวลาในการจองตั๋วเครื่องบินไว้อย่างต่ำ 4-5 ชั่วโมง ทั้งนี้เพื่อประโยชน์ของตัวท่านเอง ทางบริษัทจะไม่รับผิดชอบค่าใช้จ่ายที่เกิดขึ้นในส่วนของตั๋วเครื่องบินที่ไม่เกี่ยวข้องกับการโปรแกรมทัวร์



เงื่อนไขการจอง และ การชำระเงิน

- **ชำระมัดจำท่านละ 5,000 บาท** ภายหลังจากที่ท่านส่งเอกสารการจอง 3 วัน กรณีลูกค้าทำการจองก่อนวันเดินทางภายใน 30 วัน ทางบริษัทขอสงวนสิทธิ์ในการเก็บค่าตัวริเต็มจำนวน
- ส่วนที่เหลือ ชำระก่อนวันเดินทางอย่างน้อย 30 วัน
- หากไม่ชำระมัดจำตามที่กำหนด ขออนุญาตตัดที่นั่งให้ลูกค้าท่านอื่นที่รออยู่
- หากชำระไม่ครบตามจำนวน บริษัทฯถือว่าท่านยกเลิกการเดินทางโดยอัตโนมัติ โดยไม่มีเงื่อนไข
- เมื่อท่านชำระเงินไม่ว่าจะทั้งหมดหรือบางส่วน ทางบริษัทฯถือว่าท่านได้ยอมรับเงื่อนไขและข้อตกลงต่างๆที่ได้ระบุไว้ทั้งหมดนี้แล้ว
- หากชำระเงินในแต่ละส่วนแล้ว โปรดส่งสำเนาการโอนเงิน มาทางอีเมลล์ของเซลล์ที่ท่านติดต่อ
- ส่งรายชื่อสำรองที่นั่ง ผู้เดินทางต้องส่งสำเนานั่งสือเดินทาง (Passport) หากไม่ส่งสำเนานั่งสือเดินทาง (Passport) มาให้ ทางบริษัทฯขอสงวนสิทธิ์ไม่รับผิดชอบค่าเสียหายอันเกิดจากความผิดพลาดจากการสะกดชื่อ-นามสกุล และอื่นๆ เพื่อใช้ในการจองตั๋วเครื่องบินทั้งสิ้น


หมายเหตุ : โปรดตรวจสอบ Passport : จะต้องมียอายุคงเหลือ ณ วันเดินทางมากกว่า 6 เดือนขึ้นไป และเหลือหน้ากระดาษอย่างต่ำ 2 หน้าหากไม่มั่นใจโปรดสอบถามเจ้าหน้าที่



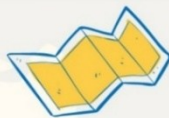


เงื่อนไขยกเลิกการจอง

- ยกเลิกก่อนการเดินทาง ตั้งแต่ 30 วันขึ้นไป คืนเงินค่าทัวร์โดยหักค่าใช้จ่ายที่เกิดขึ้นจริง ในกรณีที่วันเดินทางตรงกับวันหยุดนักขัตฤกษ์ ต้องยกเลิกก่อน 45 วัน
- ยกเลิกก่อนการเดินทาง 15-29 วัน คืนเงิน 50% ของค่าทัวร์ หรือหักค่าใช้จ่ายตามจริง เช่น ค่ามัดจำตัวเครื่องบิน โรงแรม และค่าใช้จ่ายจำเป็นอื่นๆ
- ยกเลิกก่อนการเดินทาง น้อยกว่า 15 วัน ขอสงวนสิทธิ์ไม่คืนเงินค่าทัวร์ที่ชำระแล้วทั้งหมด
- หากมีการยกเลิกการเดินทางโดยไม่ใช้ความผิดของบริษัททัวร์ ทางบริษัทขอสงวนสิทธิ์ไม่รับผิดชอบ และ คืนค่าทัวร์ส่วนใดส่วนหนึ่งให้ท่านได้ไม่ว่ากรณีใด ๆ ทั้งสิ้น เช่น สถานกฏตปฏิวเสรวีซ่า ด้านตรวจคนเข้าเมือง นโยบายห้ามเข้าออกประเทศฯลฯ
- กรณีต้องการเปลี่ยนแปลงผู้เดินทาง (**เปลี่ยนชื่อ**) จะต้องแจ้งให้ทางบริษัททราบล่วงหน้า อย่างน้อย 21 วัน ก่อนออกเดินทาง กรณีแจ้งหลังจากเจ้าหน้าที่ออกเอกสารเรียบร้อยแล้ว ไม่ว่าจะส่วนใดส่วนหนึ่ง ทางบริษัทขอสงวนสิทธิ์ในการเรียกเก็บค่าใช้จ่ายที่เกิดขึ้นจริงทั้งหมด ทั้งนี้ขึ้นอยู่กับช่วงพีเรียดวันที่เดินทาง และกระบวนการของแต่ละคณะ เป็นสำคัญด้วย กรุณาสอบถามกับเจ้าหน้าที่เป็นกรณีพิเศษ
- กรณีต้องการเปลี่ยนแปลงพีเรียดวันเดินทาง (**เลื่อนวันเดินทาง**) ทางบริษัทขอสงวนสิทธิ์ในการหักค่าใช้จ่ายการดำเนินการต่าง ๆ ที่เกิดขึ้นจริงสำหรับการดำเนินการจองครั้งแรก ตามจำนวนครั้งที่เปลี่ยนแปลง ไม่ว่าจะกรณีใดๆทั้งสิ้น

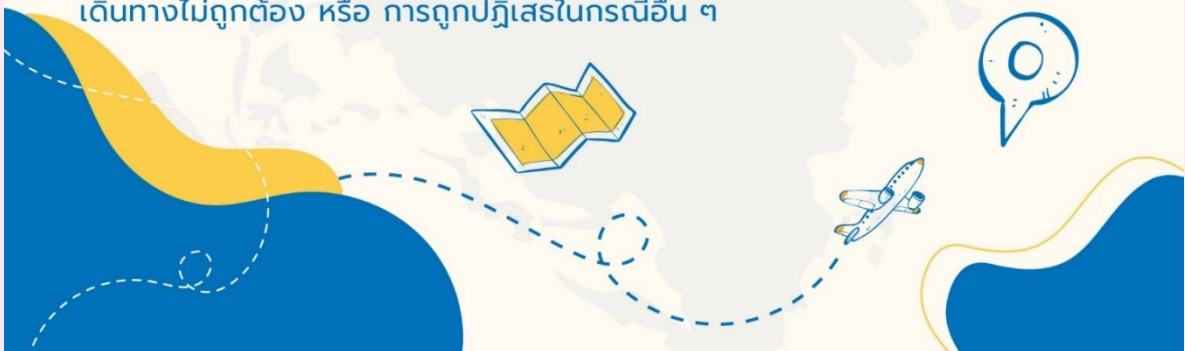


หมายเหตุ : กรุณาอ่านศึกษารายละเอียดทั้งหมดก่อนทำการจอง เพื่อความถูกต้องและความเข้าใจตรงกันระหว่างท่านลูกค้าและบริษัท)



เงื่อนไขและรายละเอียดเพิ่มเติม

1. กรณีผู้ร่วมคณะยินดีที่จะเดินทางน้อยกว่า 15 ท่านทางบริษัทสงวนสิทธิ์ ไม่มีหัวหน้าทัวร์ (มีไกด์ท้องถิ่นตลอดการเดินทางที่ประเทศเวียดนาม)
2. ขอสงวนสิทธิ์การเก็บค่าน้ำมันและภาษีสนามบินทุกแห่งเพิ่ม หากสายการบินมีการปรับขึ้นก่อนวันเดินทาง
3. บริษัทฯ ขอสงวนสิทธิ์ในการเปลี่ยนเที่ยวบิน โดยมีต้องแจ้งให้ทราบล่วงหน้าอันเนื่องจากสาเหตุต่างๆ
4. บริษัทฯ จะไม่รับผิดชอบใดๆ ทั้งสิ้น หากเกิดกรณีความล่าช้าจากสายการบิน, การยกเลิกบิน, การประท้วง, การนัดหยุดงาน, การก่อการจลาจล, ภัยธรรมชาติ, การนำสิ่งของผิดกฎหมายซึ่งอยู่นอกเหนือความรับผิดชอบของบริษัทฯ
5. บริษัทฯ จะไม่รับผิดชอบใดๆ ทั้งสิ้น หากเกิดสิ่งของสูญหายอันเนื่องเกิดจากความประมาทของท่าน, เกิดจากการโจรกรรม และ อุบัติเหตุจากความประมาทของนักท่องเที่ยวเอง
6. เมื่อท่านตกลงชำระเงินมัดจำหรือค่าทัวร์ทั้งหมดกับทางบริษัทฯ แล้ว ทางบริษัทฯ จะถือว่าท่านได้ยอมรับเงื่อนไขข้อตกลงต่างๆ ทั้งหมด
7. รายการนี้เป็นเพียงข้อเสนอที่ควรได้รับการยืนยันจากบริษัทฯ อีกครั้งหนึ่ง หลังจากได้สำรองโรงแรมที่พักในต่างประเทศเรียบร้อยแล้ว โดยโรงแรมจัดในระดับใกล้เคียงกัน ซึ่งอาจจะปรับเปลี่ยนตามที่ระบุในโปรแกรม
8. การจัดการเรื่องห้องพัก เป็นสิทธิของโรงแรมในการจัดห้องให้กับกรุ๊ปที่เข้าพัก โดยมีห้องพักสำหรับผู้สูบบุหรี่/ปลอดบุหรี่ได้ โดยอาจจะขอเปลี่ยนห้องได้ตามความประสงค์ของผู้ที่พัก ทั้งนี้ขึ้นอยู่กับความพร้อมให้บริการของโรงแรม และไม่สามารถรับประกันได้
9. กรณีผู้เดินทางต้องการความช่วยเหลือเป็นพิเศษ อาทิเช่น **ใช้วีซ่ากรุณาแจ้งบริษัทฯ อย่างน้อย 7 วันก่อนการเดินทาง** มิฉะนั้นบริษัทฯ ไม่สามารถจัดการได้ล่วงหน้าได้
10. มีบุคคล พนักงานและตัวแทนของผู้จัดไม่มีสิทธิในการให้คำสัญญาใด ๆ ทั้งสิ้นแทนผู้จัด นอกจากมีเอกสารลงนามโดยผู้มีอำนาจของผู้จัดกำกับเท่านั้น
11. ผู้จัดจะไม่รับผิดชอบและไม่สามารถคืนค่าใช้จ่ายต่างๆ ได้เนื่องจากการเหมาะสมกับตัวแทนต่างๆ ในกรณีที่ผู้เดินทางไม่ผ่านการพิจารณาในการตรวจคนเข้าเมือง-ออกเมืองไม่ว่าจะเป็นกองตรวจคนเข้าเมืองหรือกรมแรงงานของทุกประเทศในรายการท่องเที่ยวอันเนื่องมาจากการกระทำที่ส่อไปในทางผิดกฎหมาย การหลบหนี เข้าออกเมือง เอกสารเดินทางไม่ถูกต้อง หรือ การถูกปฏิเสธในกรณีอื่น ๆ





เงื่อนไขและรายละเอียดเพิ่มเติม

- 12.กรณีต้องการพักแบบ 3 ท่าน ต่อห้องหรือห้องแบบ 3 เตียง Triple โรงแรมมีห้อง Triple ไม่เพียงพอ ขอสงวนสิทธิ์ในการจัดห้องให้เป็นแบบ แยก 2 ห้อง คือ 1 ห้องพักคู่ และ 1 ห้องพักเดี่ยว โดยไม่มีค่าใช้จ่ายเพิ่ม (ยกเว้นห้องพักบนบานาฮิลล์)
- 13.สภาพการจราจรในช่วงวันเดินทางตรงกับวันหยุดเทศกาลของประเทศจีนหรือวันเสาร์อาทิตย์ รถอาจจะติด อาจทำให้เวลาในการท่องเที่ยว และข้อป้บึงแต่ละสถานที่น้อยลง โดยเป็นดุลยพินิจของมัคคุเทศก์ และคนขับรถในการบริหารเวลา ซึ่งอาจจะขอความร่วมมือจาก ผู้เดินทางในบางครั้งที่ต้องเร่งรีบ เพื่อให้ได้ท่องเที่ยวตามโปรแกรม
- 14.บริการน้ำดื่ม 1 ขวด/ท่าน/วัน
- 15.การบริการของรถบัสนำเที่ยวตามกฎหมายของประเทศเวียดนามสามารถให้บริการวันละ 10 ชั่วโมง ในวันนั้นๆมีอาจเพิ่มเวลาได้ โดยมัคคุเทศก์และคนขับจะเป็นผู้บริหารเวลาตามความเหมาะสม ทั้งนี้ขึ้นอยู่กับสภาพการจราจรในวันเดินทางนั้นๆเป็นหลัก จึงขอสงวนสิทธิ์ในการปรับเปลี่ยนเวลาท่องเที่ยวตามสถานที่ในโปรแกรมการเดินทาง
- 16.ในกรณีที่พาสปอร์ตของท่านชำรุด หรือมีตราประทับใดๆที่ไม่เกี่ยวข้องกับการเดินทาง และสายการบินแจ้งว่าไม่สามารถใช้เดินทางได้ ทางบริษัทขอสงวนสิทธิ์ในการคืนเงินไม่ว่ากรณีใดๆ เนื่องจากทางบริษัทได้มีการชำระค่าใช้จ่ายในการเดินทางทั้งหมดไปเรียบร้อยแล้ว

